

**ANEP**CONSEJO
DIRECTIVO
CENTRALDIRECCIÓN EJECUTIVA
DE GESTIÓN
INSTITUCIONALDIRECCIÓN SECTORIAL
DE INFRAESTRUCTURA

PLAN comedor – cocina, consta de cuatro aulas (3M) pref. Juntas.						FICHA TÉCNICA		F1	
DATOS GENERALES									
CENTRO		Liceo N° 3				SUBSISTEMA		DGES	
LOCALIDAD		Salto	DEPARTAMENTO		Salto	ARQ. PROYECTISTA		Arq Adolfo Corea	
DETALLE DE LA INTERVENCIÓN									
Área total a Construir Aula Móvil (m2)	165m2	Área de Intervención (m2)	195 m2	Adicionales	SI (*)	MONTO (\$) Final	7.984.660	Plazo de Ejecución (días calendario)	15
DESCRIPCIÓN DE LA OBRA									
INSTALACIÓN AULA-COMEDOR Colocación de cuatro aulas triples móviles apareadas, tipo CND (*) Adicionales Galería techada para comunicar con construcciones existentes Conexión a saneamiento y abastecimiento Conexión de Inst. Eléctrica desde construcción existente hasta Comedor.- Demoler un sector de cantero y reconstruir ídem a existente					Objeto de las OBRAS Colocación de dos aulas móviles apareadas, tipo CND Dado de cimentación según proyecto Paredes y techos de isopanel. Estructura según memorias aberturas de aluminio en ventanas Puertas metálicas de acceso Eléctrica exterior Conexión a saneamiento y abastecimiento Conexión a tablero principal. Piso según detalles compensado marino Suministro de aire acondicionado (Según memorias y gráficos)				



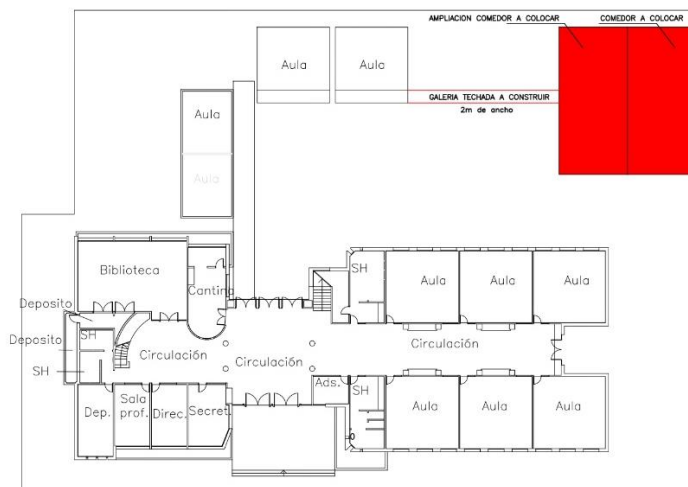
ANEP

CONSEJO
DIRECTIVO
CENTRAL

DIRECCIÓN EJECUTIVA
DE GESTIÓN
INSTITUCIONAL

DIRECCIÓN SECTORIAL
DE INFRAESTRUCTURA

Planta



Planta Sector de Intervención (Techo)



Fotos:

Imprevisto:



Sector de Intervención

